

Артикул



ТРАНСПОРТИРОВКА СВЕТИЛЬНИКА

Условия транспортирования светильников в части воздействия механических факторов соответствуют ГОСТ 23216-78 группе С.

После транспортировки при отрицательных температурах, перед включением изделие должно быть выдержано без упаковки в нормальных условиях не менее 10 часов.

ТРЕБОВАНИЯ БЕЗОПАСНОСТИ

Все работы по монтажу и обслуживанию светильников производятся только при отключённой сети питания. Светильники должны быть надёжно заземлены. Регулярно протирайте светильник от пыли сухой тканевой салфеткой. Не используйте для чистки абразивные материалы, органические растворители, легковоспламеняющиеся жидкости и химически - активные моющие средства.

ПОДГОТОВКА СВЕТИЛЬНИКА К РАБОТЕ, ЭКСПЛУАТАЦИЯ

Эксплуатация светильника должна производиться в соответствии с “Правилами технической эксплуатации электроустановок потребителей”.

ХРАНЕНИЕ

Условия хранения светильников должны соответствовать группе условий хранения 4 по ГОСТ 15150-69.

ГАРАНТИЙНЫЕ ОБЯЗАТЕЛЬСТВА

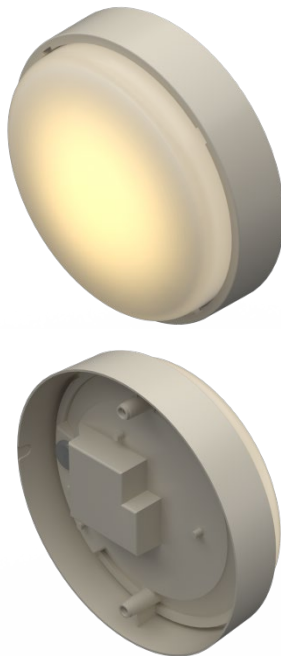
Исчисление гарантийного срока начинается с момента перехода прав собственности. Гарантийные обязательства не распространяются на изделия, имеющие механические повреждения и признаки нарушения потребителем правил хранения, транспортирования и эксплуатации.

СВЕДЕНИЯ ОБ УТИЛИЗАЦИИ

Светильники не содержат токсичных материалов и комплектующих деталей, требующих специальной утилизации.

ПРИМЕЧАНИЕ

Завод - изготовитель оставляет за собой право вносить изменения в конструкцию световых приборов без уведомления потребителя.



Светильник серии Бот 2 произведён из ударопрочного поликарбонатного рассеивателя и корпуса из пластика. Предназначен для освещения мест общего пользования и санитарных узлов.

Дата выпуска и номер партии

18/01/2024

109083

Оттиск личного клейма

Разработано и произведено в России в соответствии с ТУ 27.40.39 – 001 – 66005341 – 2020

194044, Санкт-Петербург, Большой Сампсониевский пр. д. 60 лит.

И., Телефон: +7(812) 325 70 45 e-mail: info@sveton.ru

www.sveton.ru



Технические характеристики

Артикул	Наименование	Световой поток, Лм	Световой поток в режиме аварийной работы, Лм	Пульсация светового потока, %	Фактическая мощность, Вт	Коэффициент мощности, Cos φ	Входное напряжение ±20%, В	Класс защиты от пор. эл. током	Ресурс эксплуатации, час	Гарантия на свет. год/года/лет	Гарантия на БАП год/года/лет	Климатическое исполнение	Количество светодиодов
СВ-С1400002	Бот 2-13-Д-120-0/ПТ/О-4К80-Н54	1950		2	13	0,96	220	II	70000	3		УХЛ4	1
СВ-С1401002	Бот 2-13-Д-120-0/ПТ/О-4К80-Н54S	1950		2	13	0,96	220	II	70000	3		УХЛ4	1
СВ-С1402002	Бот 2-19-Д-120-0/ПТ/О-4К80-Н54	2900		2	20	0,97	220	II	70000	3		УХЛ4	1
СВ-С1403002	Бот 2-19-Д-120-0/ПТ/О-4К80-Н54S	2900		2	20	0,97	220	II	70000	3		УХЛ4	1
СВ-С1404002	Бот 2-13-Д-120-0/ПТ/О-4К80-Н65	1950		2	13	0,96	220	II	70000	3		УХЛ4	1
СВ-С1405002	Бот 2-13-Д-120-0/ПТ/О-4К80-Н65S	1950		2	13	0,96	220	II	70000	3		УХЛ4	1
СВ-С1406002	Бот 2-19-Д-120-0/ПТ/О-4К80-Н65	2900		2	20	0,97	220	II	70000	3		УХЛ4	1
СВ-С1407002	Бот 2-19-Д-120-0/ПТ/О-4К80-Н65S	2900		2	20	0,97	220	II	70000	3		УХЛ4	1
СВ-С1408002	Бот 2-13-Д-120-0/ПТ/О-3К80-Н54	1755		2	13	0,96	220	II	70000	3		УХЛ4	1
СВ-С1409002	Бот 2-13-Д-120-0/ПТ/О-5К80-Н54	1980		2	13	0,96	220	II	70000	3		УХЛ4	1
СВ-С1410002	Бот 2-13-Д-120-0/ПТ/О-3К80-Н54S	1755		2	13	0,96	220	II	70000	3		УХЛ4	1
СВ-С1411002	Бот 2-13-Д-120-0/ПТ/О-5К80-Н54S	1980		2	13	0,96	220	II	70000	3		УХЛ4	1
СВ-С1412002	Бот 2-19-Д-120-0/ПТ/О-3К80-Н54	2700		2	20,3	0,96	220	II	70000	3		УХЛ4	1
СВ-С1413002	Бот 2-19-Д-120-0/ПТ/О-5К80-Н54	2950		2	20,3	0,96	220	II	70000	3		УХЛ4	1
СВ-С1414002	Бот 2-19-Д-120-0/ПТ/О-3К80-Н54S	2700		2	20,3	0,96	220	II	70000	3		УХЛ4	1
СВ-С1415002	Бот 2-19-Д-120-0/ПТ/О-5К80-Н54S	2950		2	20,3	0,96	220	II	70000	3		УХЛ4	1
СВ-С1416002	Бот 2-13-Д-120-0/ПТ/О-3К80-Н65	1755		2	13	0,96	220	II	70000	3		УХЛ4	1
СВ-С1417002	Бот 2-13-Д-120-0/ПТ/О-5К80-Н65	1980		2	13	0,96	220	II	70000	3		УХЛ4	1
СВ-С1418002	Бот 2-19-Д-120-0/ПТ/О-3К80-Н65S	1755		2	13	0,96	220	II	70000	3		УХЛ4	1
СВ-С1419002	Бот 2-13-Д-120-0/ПТ/О-5К80-Н65S	1980		2	13	0,96	220	II	70000	3		УХЛ4	1
СВ-С1420002	Бот 2-19-Д-120-0/ПТ/О-3К80-Н65	2700		2	20,3	0,96	220	II	70000	3		УХЛ4	1
СВ-С1421002	Бот 2-19-Д-120-0/ПТ/О-5К80-Н65	2980		2	20,3	0,96	220	II	70000	3		УХЛ4	1
СВ-С1422002	Бот 2-19-Д-120-0/ПТ/О-3К80-Н65S	2700		2	20,3	0,96	220	II	70000	3		УХЛ4	1
СВ-С1423002	Бот 2-19-Д-120-0/ПТ/О-5К80-Н65S	2980		2	20,3	0,96	220	II	70000	3		УХЛ4	1
СВ-С1424002	Бот 2-13-Д-120-0/ПТ/О-3К80-Н54БАП1	1755	665	2	13,2	0,87	220	II	70000	3	1	УХЛ4	1
СВ-С1425002	Бот 2-13-Д-120-0/ПТ/О-5К80-Н54БАП1	1980	557	2	13,2	0,87	220	II	70000	3	1	УХЛ4	1
СВ-С1426002	Бот 2-13-Д-120-0/ПТ/О-3К80-Н54БАП1	1755	665	2	13,2	0,87	220	II	70000	3	1	УХЛ4	1
СВ-С1427002	Бот 2-13-Д-120-0/ПТ/О-5К80-Н54БАП3	1980	362	2	20,3	0,91	220	II	70000	3	1	УХЛ4	1
СВ-С1428002	Бот 2-19-Д-120-0/ПТ/О-3К80-Н54БАП3	2700	666	2	20,3	0,91	220	II	70000	3	1	УХЛ4	1
СВ-С1429002	Бот 2-19-Д-120-0/ПТ/О-5К80-Н54БАП3	2980	735	2	20,3	0,91	220	II	70000	3	1	УХЛ4	1
СВ-С1430002	Бот 2-13-Д-120-0/ПТ/О-3К80-Н65БАП1	1755	665	2	13,2	0,87	220	II	70000	3	1	УХЛ4	1
СВ-С1431002	Бот 2-13-Д-120-0/ПТ/О-4К80-Н65БАП1	1950	538	2	13,2	0,87	220	II	70000	3	1	УХЛ4	1
СВ-С1432002	Бот 2-13-Д-120-0/ПТ/О-5К80-Н65БАП1	1755	557	2	13,2	0,87	220	II	70000	3	1	УХЛ4	1

Разработано и произведено в России в соответствии с ТУ 27.40.39 – 001 – 66005341 – 2020

194044, Санкт-Петербург, Большой Сампсониевский пр. д. 60 лит.

И., Телефон: +7(812) 325 70 45 e-mail: info@sveton.ru

www.sveton.ru

Артикул



СВ-С1433002	Бот 2-19-Д-120-0/ПТ/О-3К80-Н65БАПЗ	2700	666	2	20,3	0,91	220	II	70000	3	1	УХЛ4	1
СВ-С1434002	Бот 2-19-Д-120-0/ПТ/О-4К80-Н65БАПЗ	2900	716	2	20,3	0,91	220	II	70000	3	1	УХЛ4	1
СВ-С1435002	Бот 2-19-Д-120-0/ПТ/О-5К80-Н65БАПЗ	2980	735	2	20,3	0,91	220	II	70000	3	1	УХЛ4	1
СВ-С1436002	Бот 2-13-Д-120-0/ПТ/О-3К80-Н65S БАП1	1755	665	2	13,2	0,87	220	II	70000	3	1	УХЛ4	1
СВ-С1437002	Бот 2-13-Д-120-0/ПТ/О-4К80-Н65S БАП1	1950	538	2	13,2	0,87	220	II	70000	3	1	УХЛ4	1
СВ-С1438002	Бот 2-13-Д-120-0/ПТ/О-5К80-Н65S БАП1	1980	557	2	13,2	0,87	220	II	70000	3	1	УХЛ4	1
СВ-С1439002	Бот 2-19-Д-120-0/ПТ/О-3К80-Н65S БАП1	2700	666	2	20,3	0,91	220	II	70000	3	1	УХЛ4	1
СВ-С1440002	Бот 2-19-Д-120-0/ПТ/О-4К80-Н65S БАП1	2900	716	2	20,3	0,91	220	II	70000	3	1	УХЛ4	1
СВ-С1441002	Бот 2-19-Д-120-0/ПТ/О-5К80-Н65S БАП1	2980	735	2	20,3	0,91	220	II	70000	3	1	УХЛ4	1
СВ-С1456002	Бот 2-10-Д-120-0/ПТ/О-3К80-Н54	1550		2	10,9	0,95	220	II	70000	3		УХЛ4	1
СВ-С1457002	Бот 2-10-Д-120-0/ПТ/О-4К80-Н54	1630		2	10,9	0,95	220	II	70000	3		УХЛ4	1
СВ-С1458002	Бот 2-10-Д-120-0/ПТ/О-5К80-Н54	1640		2	10,9	0,95	220	II	70000	3		УХЛ4	1
СВ-С1459002	Бот 2-10-Д-120-0/ПТ/О-3К80-Н54S	1550		2	10,9	0,95	220	II	70000	3		УХЛ4	1
СВ-С1460002	Бот 2-10-Д-120-0/ПТ/О-4К80-Н54S	1630		2	10,9	0,95	220	II	70000	3		УХЛ4	1
СВ-С1461002	Бот 2-10-Д-120-0/ПТ/О-5К80-Н54S	1640		2	10,9	0,95	220	II	70000	3		УХЛ4	1
СВ-С1406002	Бот 2-20-Д-120-0/ПТ/О-4К80-Н65	2900		2	20	0,97	220	II	70000	3		УХЛ4	1
СВ-С1407002	Бот 2-20-Д-120-0/ПТ/О-4К80-Н65S	2900		2	20	0,97	220	II	70000	3		УХЛ4	1

Разработано и произведено в России в соответствии с ТУ 27.40.39 – 001 – 66005341 – 2020

194044, Санкт-Петербург, Большой Сампсониевский пр. д. 60 лит.

И., Телефон: +7(812) 325 70 45 e-mail: info@sveton.ru

www.sveton.ru



Расшифровка наименования светильника (Образец)

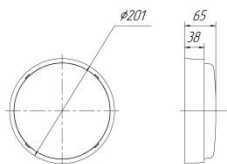
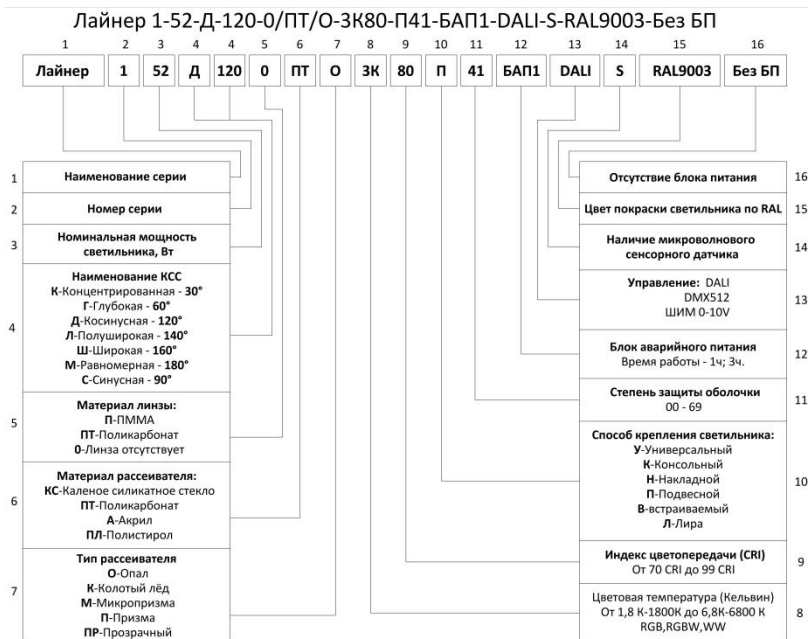


Рис.1 Габаритные размеры

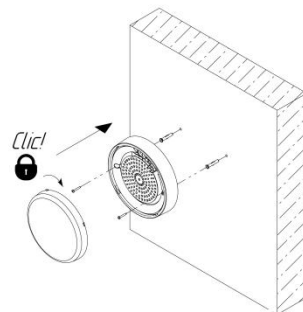
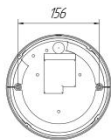


Рис.2 Монтажная схема

Разработано и произведено в России в соответствии с ТУ 27.40.39 – 001 – 66005341 – 2020

194044, Санкт-Петербург, Большой Сампсониевский пр. д. 60 лит.

И., Телефон: +7(812) 325 70 45 e-mail: info@sveton.ru

www.sveton.ru

Артикул

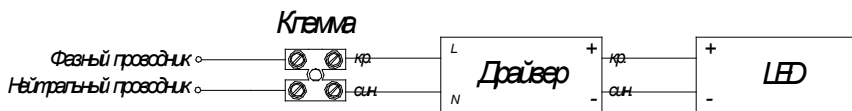


Рис.3 Принципиальная схема подключения

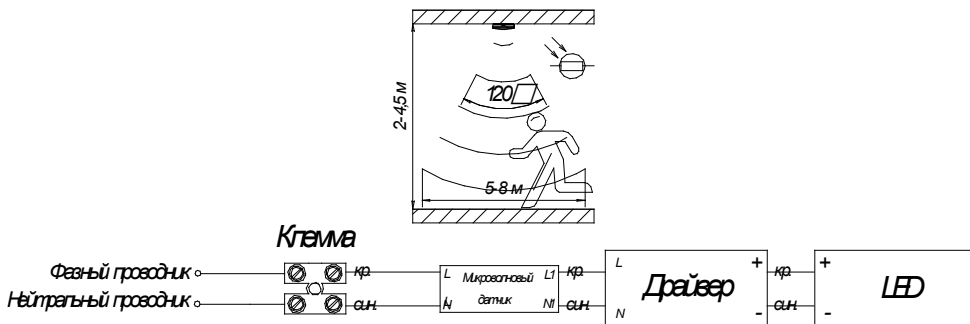


Рис.4 Принципиальная схема подключения с микроволновым датчиком

Гарантийный талон

№	Параметр	Поля для заполнения
1.	Модель светильника	
2.	Продавец:	
3.	Покупатель:	
4.	№ документа (накладной, УПД):	
5.	Дата продажи:	
6.	Место печати Продавца:	

Разработано и произведено в России в соответствии с ТУ 27.40.39 – 001 – 66005341 – 2020

194044, Санкт-Петербург, Большой Сампсониевский пр. д. 60 лит.

И., Телефон: +7(812) 325 70 45 e-mail: info@sveton.ru

www.sveton.ru