

Инструкция по монтажу клемм Wieland серии WT и WKN

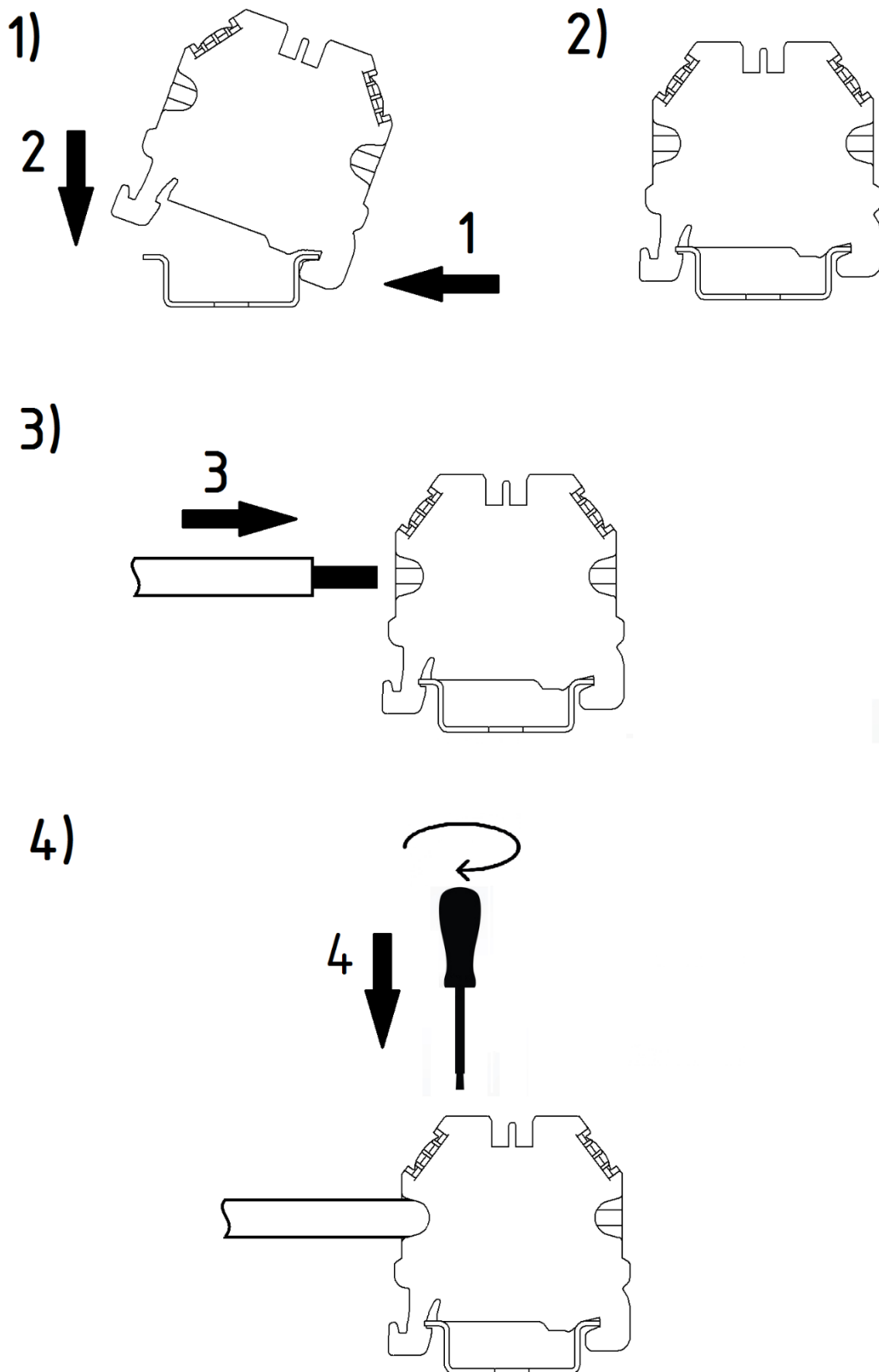


Рисунок 1 – Схема установки клеммы и подключения провода

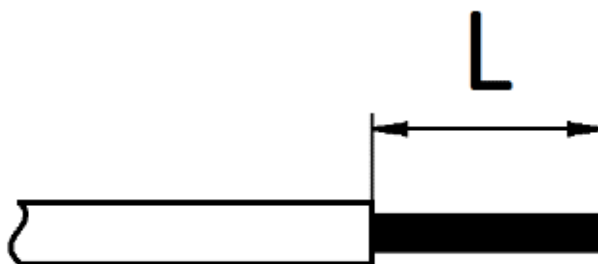


Рисунок 2 – Схема зачистки проводов для подключения к клемме

Таблица 1.

Маркировка клеммы	Минимальное сечение подключаемого провода, мм ² .	Максимальное сечение подключаемого провода, мм ² .	Крутящий момент затяжки, Нм.	Длина зачистки провода L, мм.
WT 2,5	0.5	2.5	0.4	9
WT 4	0.5	4	0.5	9
WT 6	0.5	6	1.2	11
WT 10	0.5	10	1.2	13
WT 16	1.5	16	2	15
WKN 10 / U	1,5	10	2	13
WKN 16 / U	4	16	2,5	15
WKN 35 / U	10	35	3	18
WKN 70 / U	10	70	6	24
WKN 150 / U	35	150	10	30